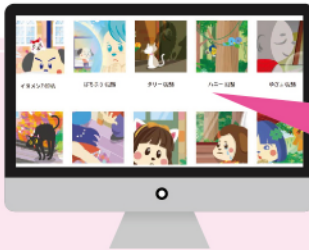


# POP COLLE STORY



ポップコレ公式WEBサイトにて  
**好評連載中!**  
※第1部(各全21話) 2018年12月終了予定



「POP COLLECTION(ポップコレクション)」通称「ポップコレ」は、芦屋のデザイン会社から誕生した物語です。  
主人公の「イヌメンZ」はバイクが大好きなデザイナー。  
イヌメンZに恋をする、人魚の『ぼちまり』、少し離れた森に住む『ハニー』となんだかおかしな生き物と生活している『タリーちゃん』、そして日本を旅する僧の姿をした『ゆぎょ』など…全部で5人のキャラクター達がそれぞれの物語を進行し、そして時にクロスします。  
果たしてイヌメンZは、凶悪な敵『ピヨ星人』にさらわれた恋人のぼちまりを助け出すことができるのでしょうか?  
ぜひイヌメンZの冒険をお楽しみください。



オリジナルキャラクターブランド ポップコレクション  
**POP COLLECTION®**

「ポップコレ」のものがたりは、幼い兄妹の母の夢物語から始まりました

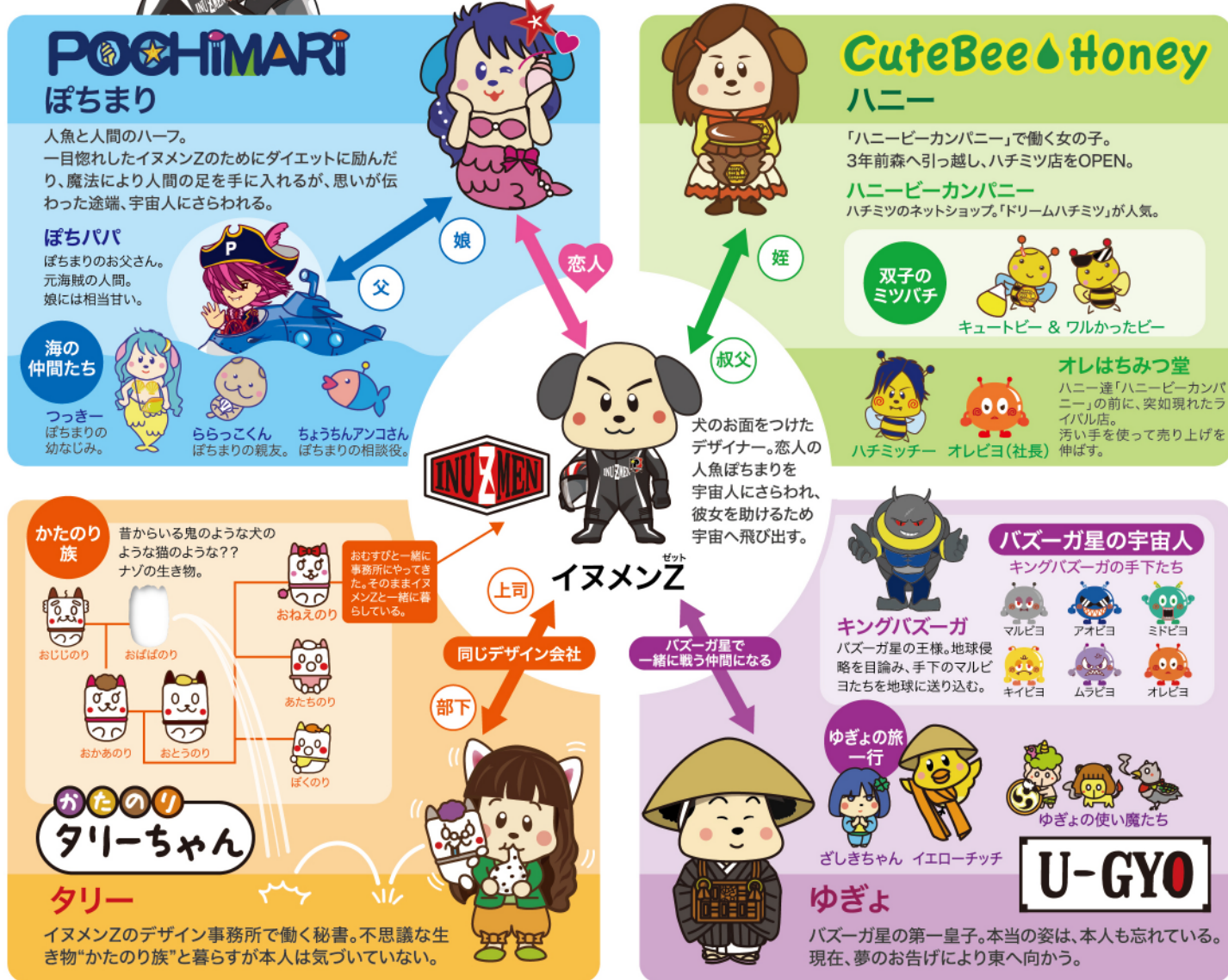
子供達を寝かしつけるために毎日絵本を読んでいた、イラストレーターである母がある夜たまたまイヌメンZ(ゼット)のイラストを描いてみたところ、子供達が大興奮!

せがまれるまま物語をつくって語りはじめました…



## 登場キャラクター相関図

5人のキャラクターがクロスする「ポップコレものがたり」



www.popcolle.co.jp ポップコレ 検索

@popcolle @inumenz @popcolle\_PR @pop\_colle pop\_colle

株式会社POP-iD 兵庫県芦屋市大東町1-11 TEL:0797-35-3888





# POP COLLECTION MAP

© 2000 POP-ID Inc.

ポプコレで描かれている世界は、現在の日本とよく似ているように見えますが、ちょっとファンタジーな未来の世界の物語です。イヌメンZ（ゼット）は、海沿いの街でデザイナーをしています。イヌメンZが人魚のぼちまりと出会ったのは、すぐ近くの海。タリーはイヌメンZの事務所働く秘書。ハニーは、その近くの森で暮らし、はちみつ屋さんをしています。ゆぎよは京の都を仲間たちと旅行中。そんな5人が暮らす地球を狙う宇宙人の存在が物語を大きく動かしていくのですが・・・。

